

CHINTAI
クラシック・スペシャル

ウクライナ国立バレエ

旧キエフ・バレエ

困難な状況下で強まったバレエ団の絆
奇跡の進化を遂げお届けする
ロマンティック・バレエの傑作

ジゼル

全2幕

音楽:A.アダム 振付:V.ヤレメンコ

芸術監督・寺田宜弘が率いる
150年以上の歴史と伝統を受け継ぐ
東欧の名門バレエ団が再来日!

THE NATIONAL BALLET THEATRE OF
UKRAINE

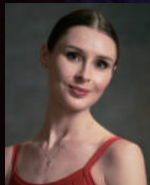
精霊たちが誘う、息をのむほどに美しい幻想の森。
誰もが心打たれる、生死を超えた愛の物語。

ジゼル

全2幕 音楽:A.アダン 振付:V.ヤレメンコ

純真な村娘ジゼルは村人に扮した伯爵アルブレヒトと恋をしているが、アルブレヒトに裏切られたショックで息絶えてしまう。アルブレヒトは悔いてジゼルの墓参りに行くが、精霊ウィリが支配する世界へと迷い込み、命を奪われそうになる…。主役たちの迫真の演技や透き通るようなウィリたちのバレエ・プランで魅せる、ロマンティック・バレエの真骨頂！日本で募った義援金を活用して2023年に新制作されたウクライナ国立バレエの「ジゼル」。細かな伏線から衝撃のラストシーンまで見逃せない新プロダクション！

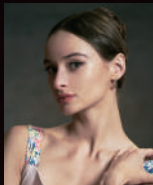
来日予定ソリスト



オリガ
ゴリツァ
(プリンシパル)



アナスタシア
シェフチェンコ
(プリンシパル)



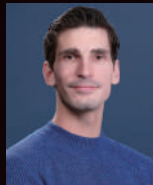
イローナ
クラフチェンコ
(ファースト・ソリスト)



カテリーナ
ミクルーハ
(ソリスト)



ニキータ
スハルコフ
(プリンシパル)



ヤン
ヴァーニャ
(プリンシパル)



オレクサンドル
オメリチェンコ
(プリンシパル)



ヴォロディミール
クツーツフ
(ファースト・ソリスト)



寺田宜弘(ウクライナ国立バレエ 芸術監督)

ウクライナ人民芸術家。11歳で単身キーウに渡り、日本人初の旧ソ連国費留学生としてキーウ国立バレエ学校で学ぶ。8年間の正規過程を履修後、ウクライナ国立バレエに入団。長年に渡りソリストとして活躍。2012年にキーウ国立バレエ学校芸術監督に就任。青少年芸術プログラムの責任者としてキーウグランプリ国際フェスティバルコンクールを設立。2022年12月に日本人として初めて、ウクライナ国立バレエの芸術監督に就任して話題となる。



ウクライナ国立バレエ(旧キエフ・バレエ)

150年以上の歴史を誇り、ポリショイ劇場、マリンスキー劇場とともに旧ソ連における三大劇場と称される、ウクライナ国立アカデミー・オペラ・バレエ劇場を本拠地とする。古典の名作から、現代作品、ウクライナならではの作品まで幅広いレパートリーを持ち、バレエ界をリードする多くのスター・ダンサーを輩出。海外公演も盛んで、日本でも1972年以降公演を重ね、成功を収めている。



日程	会場	キャスト	日程	会場	キャスト
1月8日(水)18:30	オーバード・ホール 大ホール	ゴリツァ&ヴァーニャ	1月15日(水)18:30	レクザムホール 大ホール(高松)	ゴリツァ&オメリチェンコ
1月9日(木)18:30	本多の森 北電ホール	クラフチェンコ&スハルコフ	1月16日(木)18:30	岡山芸術創造劇場ハレノワ 大劇場	クラフチェンコ&スハルコフ
1月11日(土)15:00	ロームシアター京都 メインホール	ミクルーハ&スハルコフ	1月17日(金)18:30	JMSアステールプラザ 大ホール	ゴリツァ&ヴァーニャ
1月12日(日)15:00	フェスティバルホール	クラフチェンコ&オメリチェンコ	1月18日(土)15:00	北九州ソレイユホール 大ホール	ミクルーハ&オメリチェンコ
1月13日(日)15:00	愛知県芸術劇場 大ホール	ゴリツァ&スハルコフ	1月19日(日)15:00	久留米シティプラザ ザ・グランドホール	ゴリツァ&ヴァーニャ
1月14日(火)18:30	和歌山県民文化会館 大ホール	ミクルーハ&ヴァーニャ			

【ご注意とお願い】 ※チケットをご購入の際は、あらかじめ下記のことをご承知くださいますようお願い申し上げます。

■記載されている情報は2024年6月現在の予定です。諸般の事情により出演者、演目など、公演内容は変更になる場合がございますが、公演中止など、主催者がやむを得ないと判断する場合以外のチケットの払い戻しはいたしません。最新の情報については光藍社ホームページ(<https://www.koransha.com/>)にて発表しますので、チケットご購入後は、随時ご確認くださいませ。■未就学児のご入場はご遠慮ください。■チケットご購入後の変更・キャンセルはできませんので、予めご了承ください。■会場内における飲食、喫煙はご遠慮ください。■写真撮影、録音等は一切禁止させていただきます。■開演後のご入場は制限させていただきます。■上演中は、他のお客様のご観賞の妨げになる行為(話し声、過度なブラボーなどのお声掛け)はお控えください。■注意事項をお守りいただけない場合、主催者側の判断でご入場のお断り、または途中退場をお願いする場合がございます。